

Genossenschaft Alterswohnungen
Stein am Rhein



BEGLEITET WOHNEN IN DER «FRIDAU»



Wer sind wir?

Die Genossenschaft wurde 2016 gegründet mit dem Ziel, älteren Menschen zu ermöglichen, möglichst lange selbstständig, jedoch nicht isoliert «in den eigenen vier Wänden» wohnen zu können. Sie ist gemeinnützig und arbeitet nicht gewinnorientiert. Alle Mieterinnen und Mieter sind zugleich auch Mitglieder der Genossenschaft – und als solche Miteigentümer der Wohnungen. Dies fördert zusätzlich das Zusammenleben in der «Fridau».

Was heisst für uns

«Begleitet Wohnen im Alter»?

- Leben in einer qualitativ guten, bezahlbaren Wohnung in Altstadt-Nähe, welche bauseitig erhöhte Ansprüche an die Altersgerechtigkeit erfüllt.
- Selbstständig wohnen, jedoch in einer Gemeinschaft von Menschen in ähnlicher Lebenssituation.
- Grosszügige Gemeinschaftsräume ermöglichen vielfältige Kontakte und Aktivitäten, drinnen und draussen.
- Die Unabhängigkeit gegenseitig respektieren, jedoch mit Verständnis für die Sorgen der Mitbewohnerinnen und Mitbewohner.
- Eine **geeignete Begleitperson** steht an Wochentagen zu festen Zeiten im Haus zur Verfügung. Sie hilft, die altersbedingt zunehmenden Einschränkungen auszugleichen – so wenig wie möglich, so viel wie nötig. Im Zentrum steht der persönliche Kontakt. Die Begleitperson organisiert und koordiniert bei Bedarf Unterstützung in der Haushaltführung oder Administration, für spezielle Betreuungsaufgaben oder bei Pflegebedarf und zur Einrichtung eines Notrufs, der auch nachts und an Wochenenden zur Verfügung steht.

Damit selbstständig Wohnen auch dann möglich ist, wenn altersbedingte Einschränkungen auftreten, sind die wichtigsten Leistungen der

Begleitperson für alle Bewohnerinnen und Bewohner in einem Basispaket zusammengefasst:

Einpersonenhaushalt

Fr. 125.– pro Monat (heutiger Planungsstand)

Zweipersonenhaushalt

Fr. 190.– pro Monat (heutiger Planungsstand)

Zusätzliche Leistungen (Wohnungsreinigung, Spixtex, ...) werden separat verrechnet.

Welche Wohnungen bieten wir an?

In der Fridau werden 30 altersgerechte Wohnungen auf drei Wohngeschossen in zwei Gebäuden angeboten:

12 3½-Zimmer-Wohnungen (77 m²)

Miete von Fr. 1550.– bis Fr. 1650.– pro Monat, Nebenkosten Fr. 190.– (heutiger Planungsstand)

18 2½-Zimmer-Wohnungen (62 m²)

Miete von Fr. 1300.– bis Fr. 1350.– pro Monat, Nebenkosten Fr. 160.– (heutiger Planungsstand)

Im Erdgeschoss befinden sich der grosszügige Eingangsbereich und die Gemeinschaftsräume, die Kellerabteile sowie die Garagenplätze:

Garagenplatz

Fr. 120.– pro Monat (heutiger Planungsstand)

Kellerabteil

Fr. 30.– pro Monat (heutiger Planungsstand)

Wohnungen, Eingangsbereich, Treppenhaus und Aussenraum sind konsequent auf das Wohnen im Alter ausgelegt. Im zentralen, grosszügigen Eingangsbereich mit Postanlage für beide Häuser trifft man sich. Helle, breite Korridore, gut begehbare Treppen, freie Flächen vor den Wohnungen und den Liftzugängen erleichtern die Bewegung im Haus auch mit Stock, Rollator oder im Rollstuhl.

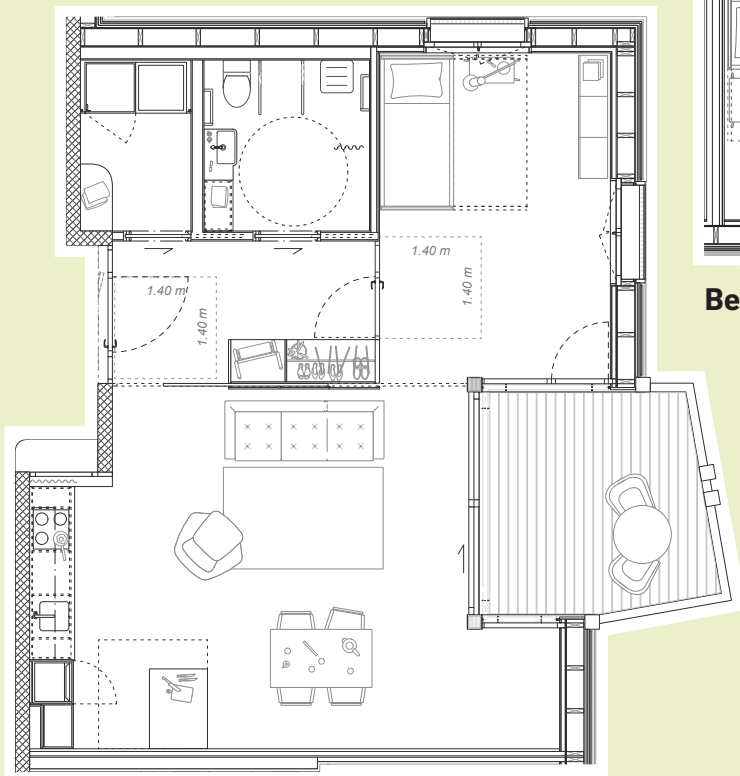
Wohnungsgrundrisse

Die Wohnungen sind hell und altersgerecht ausgebaut, breite Türen und Korridore, Eingangsraum mit integrierter Garderobe, Abstellraum mit Platz für Waschmaschine/Tumbler, behindertengerechtes Badezimmer mit gut zugänglichem Lavabo, WC, Dusche, auch mit Rollator / Rollstuhl. Schiebetüren im Wohnbereich ermöglichen verschiedene Raumunterteilungen und erleichtern die wohnungsinterne Bewegung mit Rollator oder im Rollstuhl. Die Schlafzimmer lassen sich so einrichten, dass Pflegepersonen / Spitex bei Bedarf beidseits Zugang zu den Betten haben.

Alle Wohnungen haben eine auch mit Rollator oder Rollstuhl zugängliche Loggia mit Sicht nach Südwest oder Südost.

Weitere Angaben:

www.alterswohnungen-steinamrhein.ch



Beispiel: 2½-Zimmer-Wohnung



Beispiel: 3½-Zimmer-Wohnung

Wo finden

Sie unsere Alterswohnungen?



Die Alterswohnungen «Zur Fridau» liegen am Rande der historischen Altstadt von Stein am Rhein in einem Naherholungsgebiet in Rheinnähe – ideal für kürzere und längere Spaziergänge ab Haustüre. Läden, Restaurants, Bank-/Postservice befinden sich in Gehdistanz, Bushaltestelle (u.a. zum Bahnhof) in 150 m Entfernung.

Haben wir Ihr Interesse geweckt?

Wenn Sie sich heute oder in Zukunft für eine Alterswohnung in der «Fridau» interessieren und / oder Mitglied der Genossenschaft werden möchten, freut uns das! Nehmen Sie per E-Mail oder telefonisch mit uns Kontakt auf:

Waltraud Zepf Getto

Wisegässli 7, 8260 Stein am Rhein

waltraud.zepf@wzmgf.ch

Telefon +41 79 634 24 02

